

# ETEVA

## Etevan organisaatio

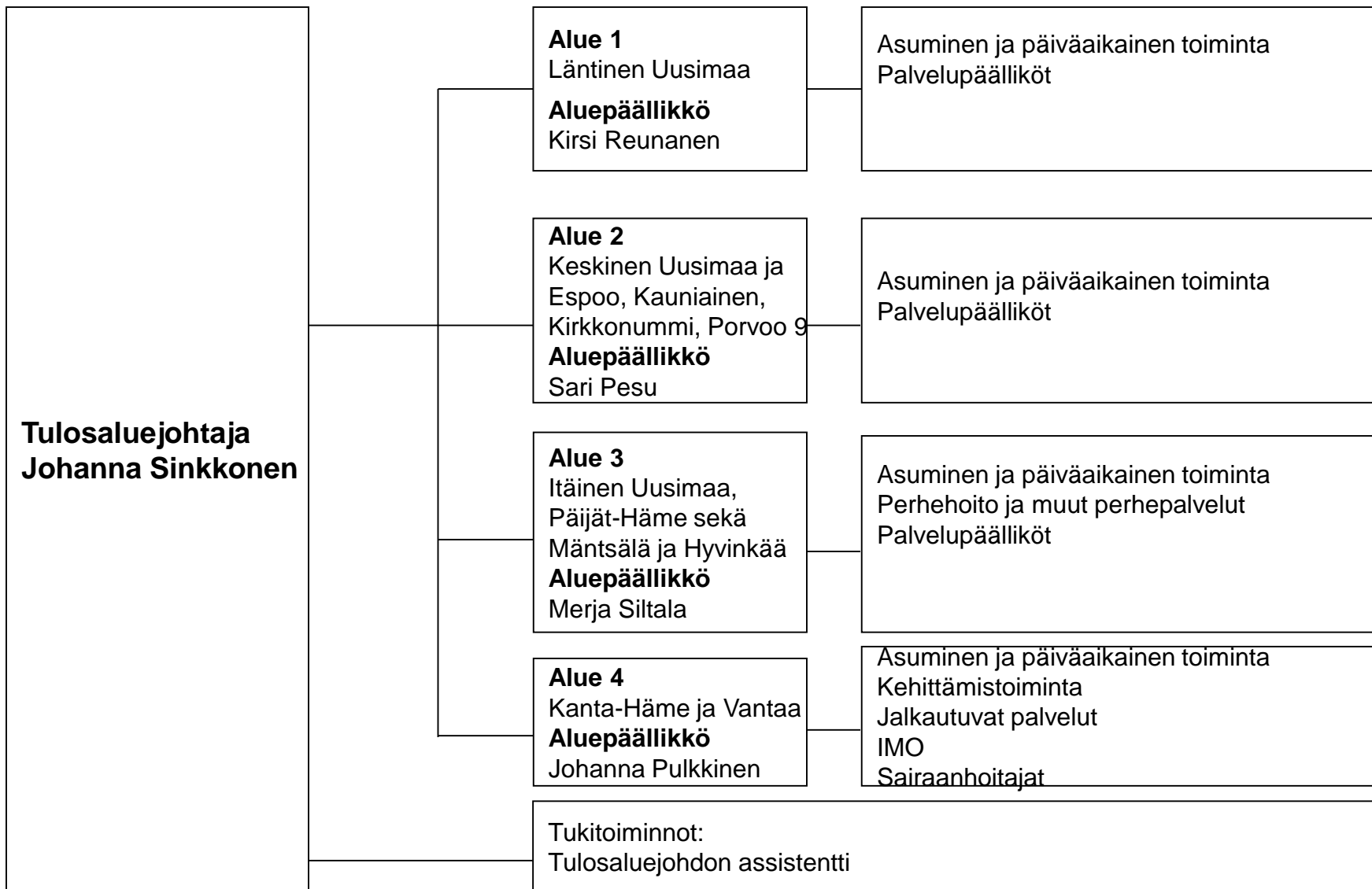
2020

Päivitys 8.10.2020





# Elämän tuki –tulosalue



# Asuminen ja päiväaikainen toiminta, Alue 1 Läntinen Uusimaa

**Aluepäällikkö  
Kirsi Reunanen**

Lohja 7 ja Lohja 1 pt, palvelupäällikkö

Lohja 9, Lohja 10-12 ja Lohja pt 2, palvelupäällikkö

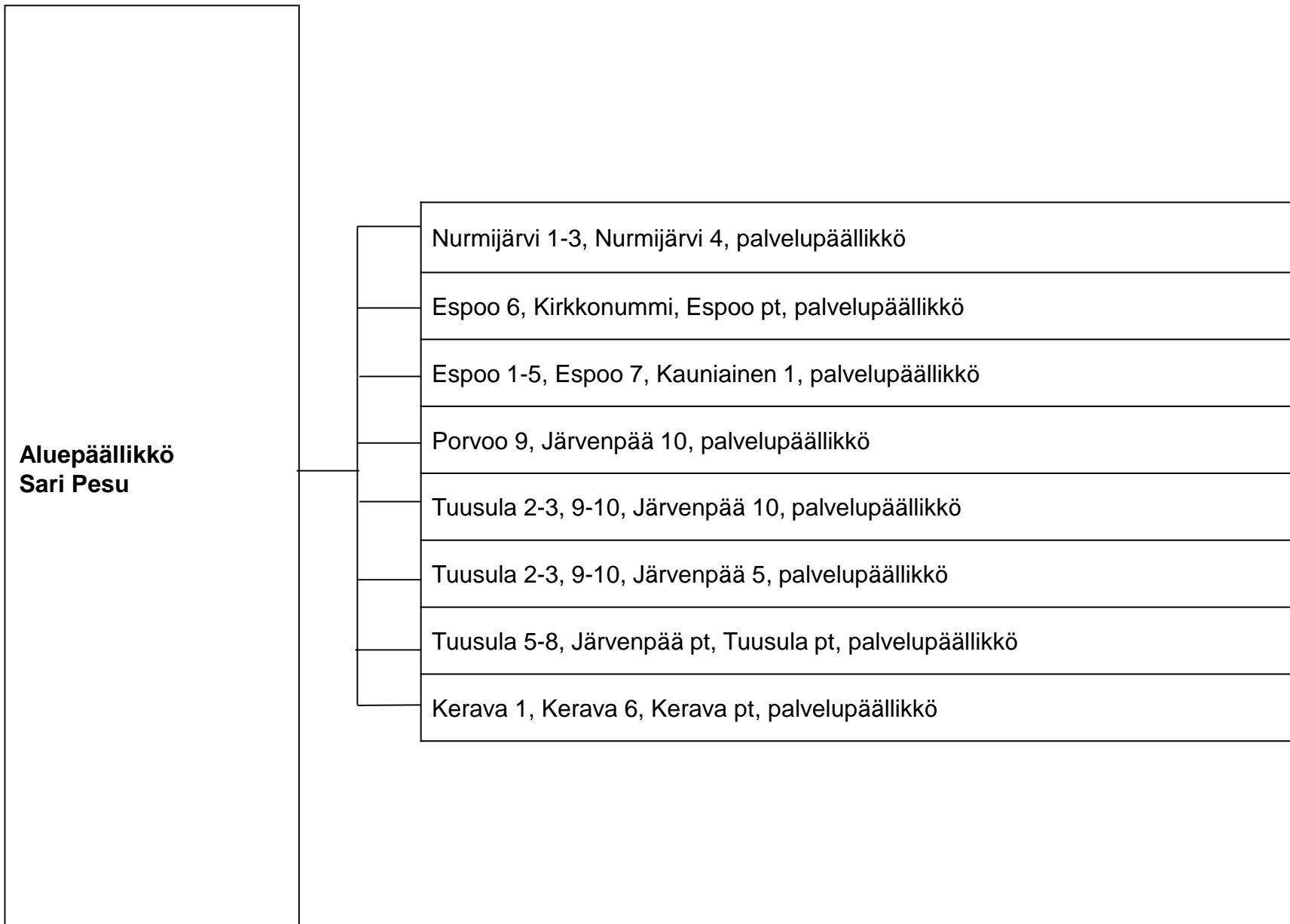
Vihti 1-3, Vihti 6, Vihti pt, palvelupäällikkö

Lohja 3-5, Vihti 4 ja Lohja pt 3, palvelupäällikkö

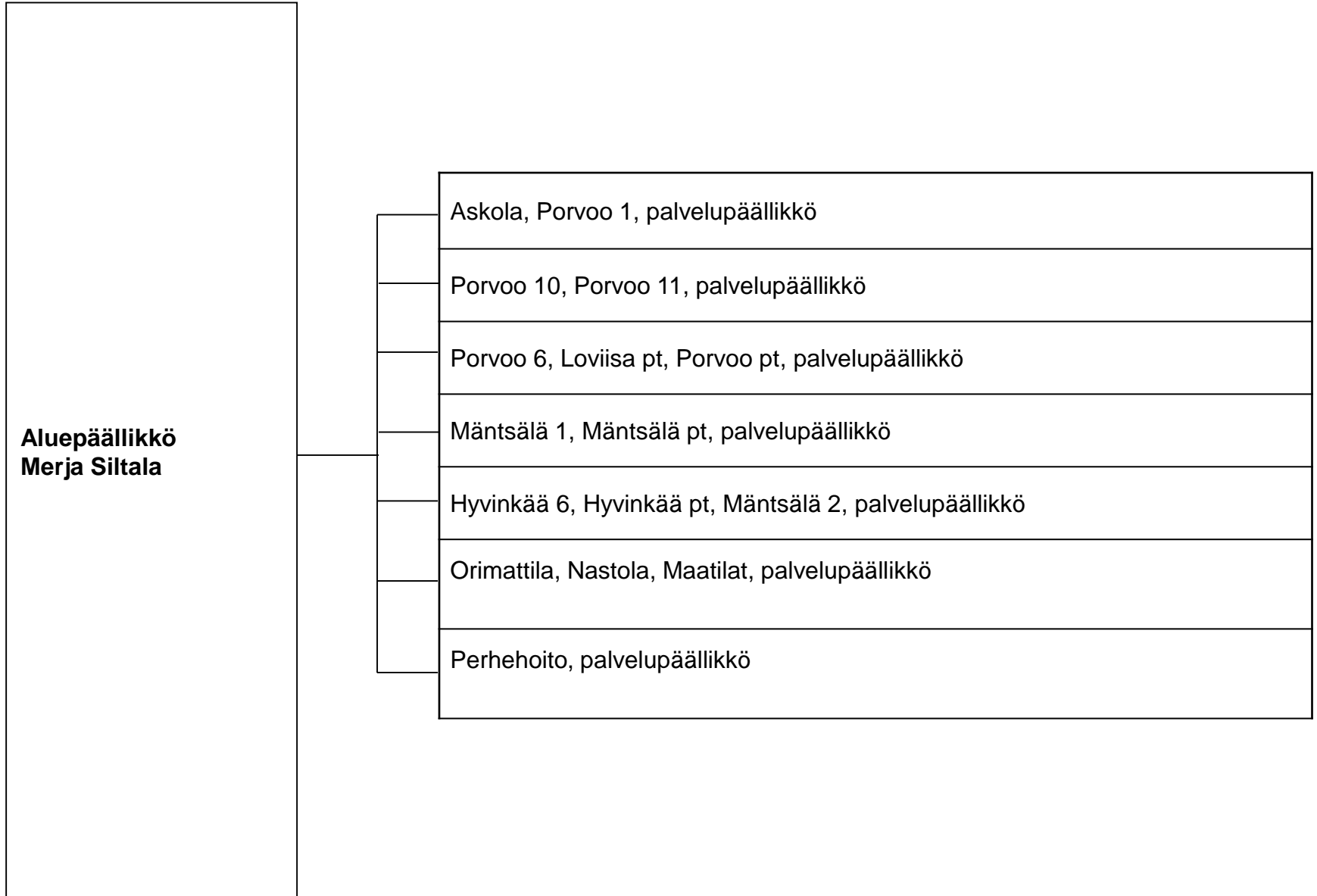
Karkkila 1-3, Karkkila 4 ja Karkkila pt, palvelupäällikkö

Raasepori ja Raasepori pt, palvelupäällikkö, palvelupäällikkö

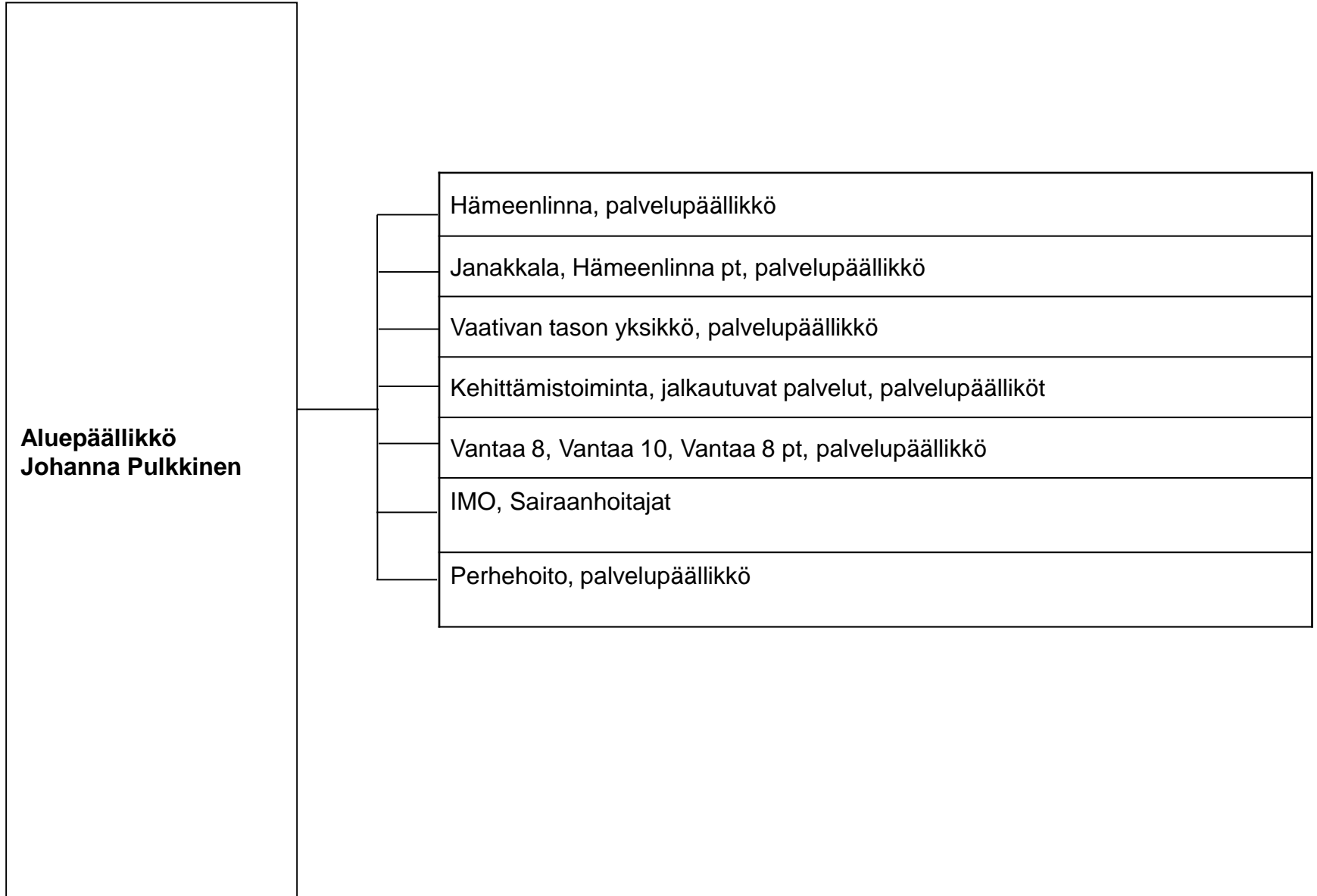
# Asuminen ja päiväaikainen toiminta, Alue 2 Keskinen Uusimaa ja Kanta-Häme



# Asuminen ja päiväaikainen toiminta, Alue 3 Itäinen Uusimaa ja Päijät-Häme

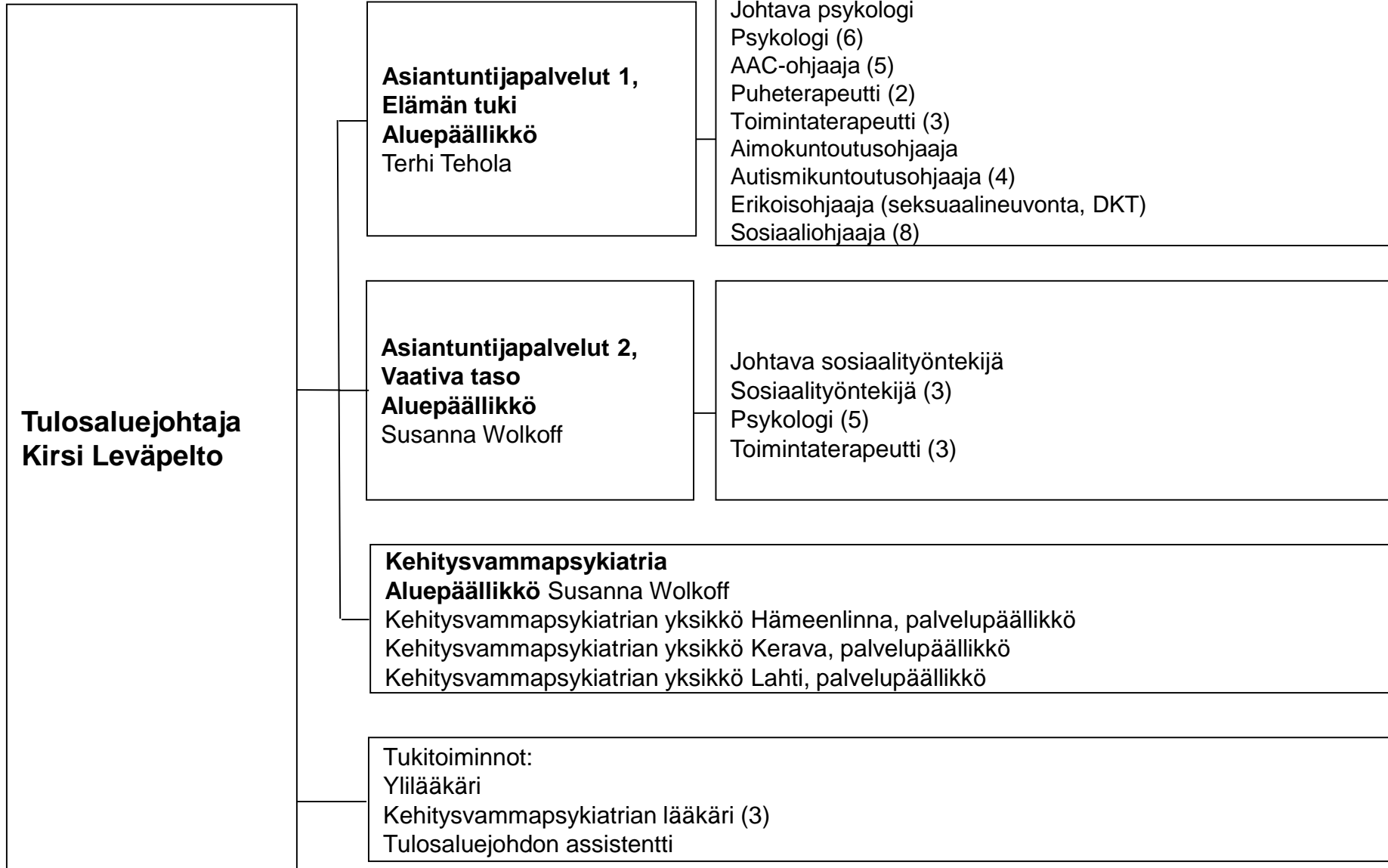


# Asuminen ja päiväaikainen toiminta, Alue 3 Itäinen Uusimaa ja Päijät-Häme



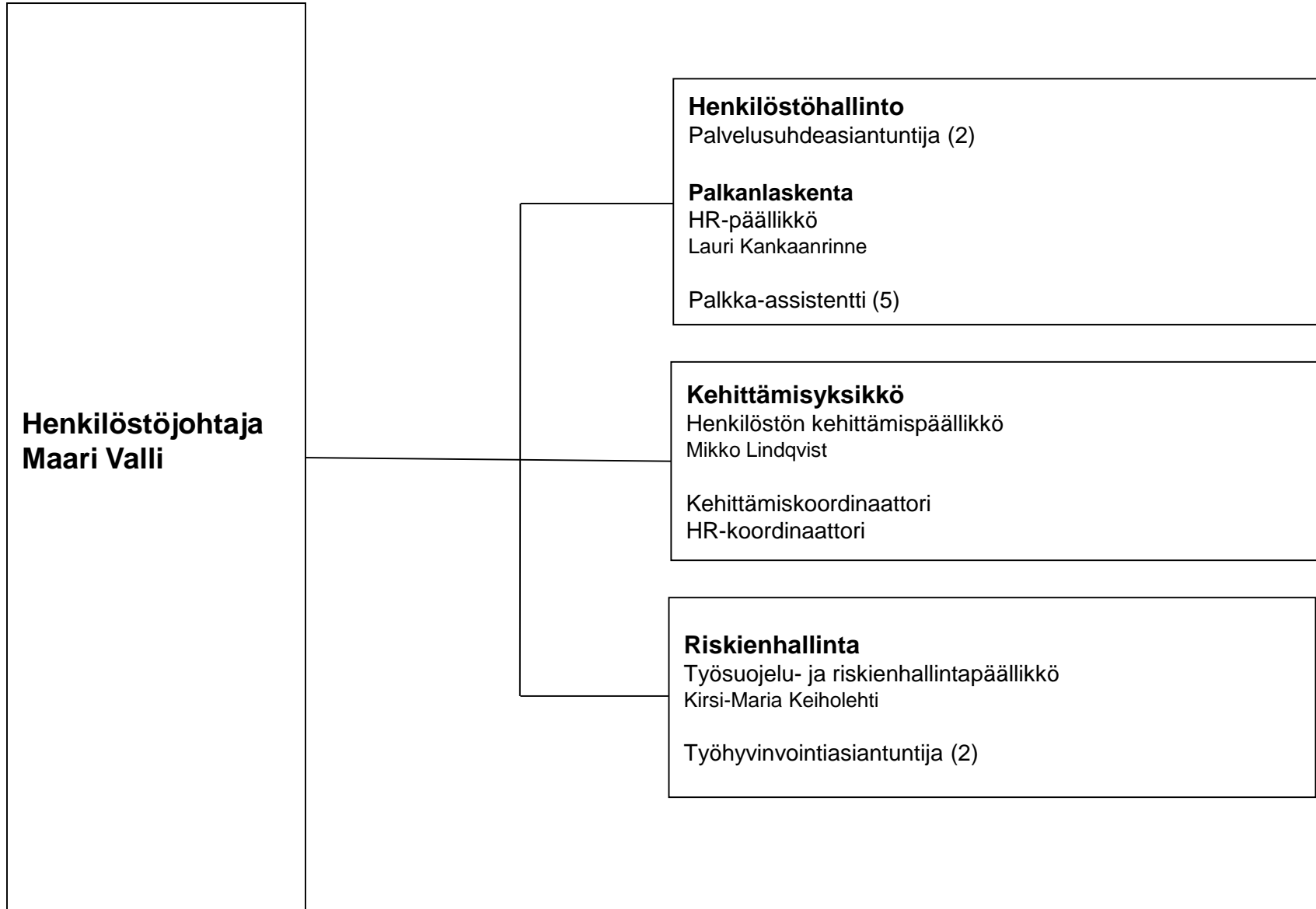
# Erityispalvelut-tulosalue

(Asiantuntijapalvelut ja kehitysvammapsykiatria)

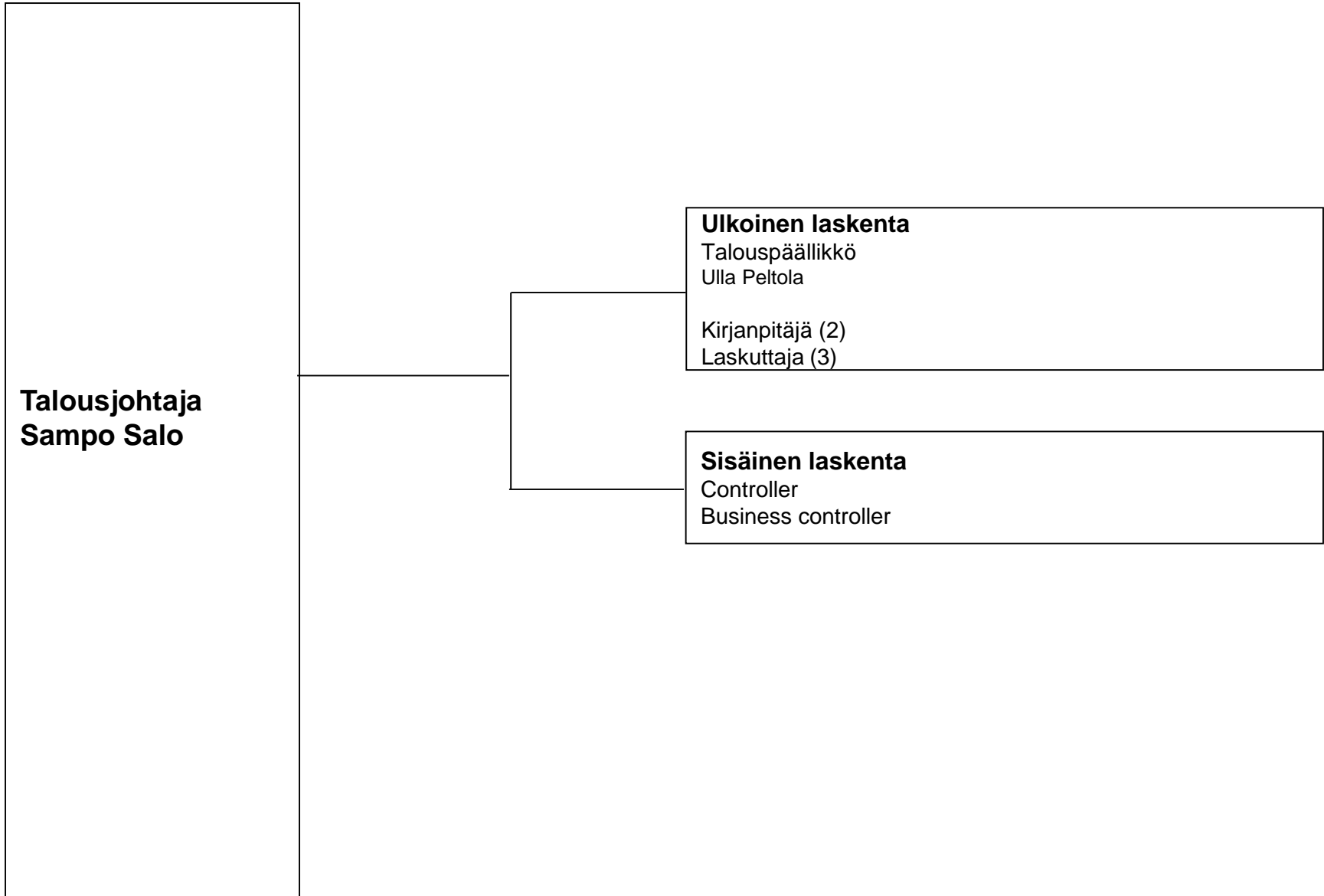




# HR- tulosalue



# Talouspalvelujen tulosalue



# Kuntayhtymän johto -tulosalue

